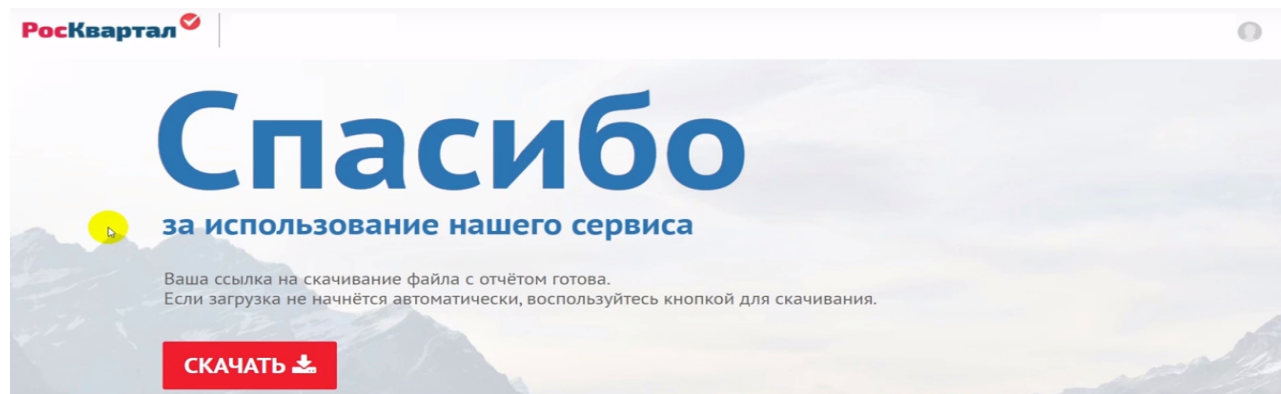
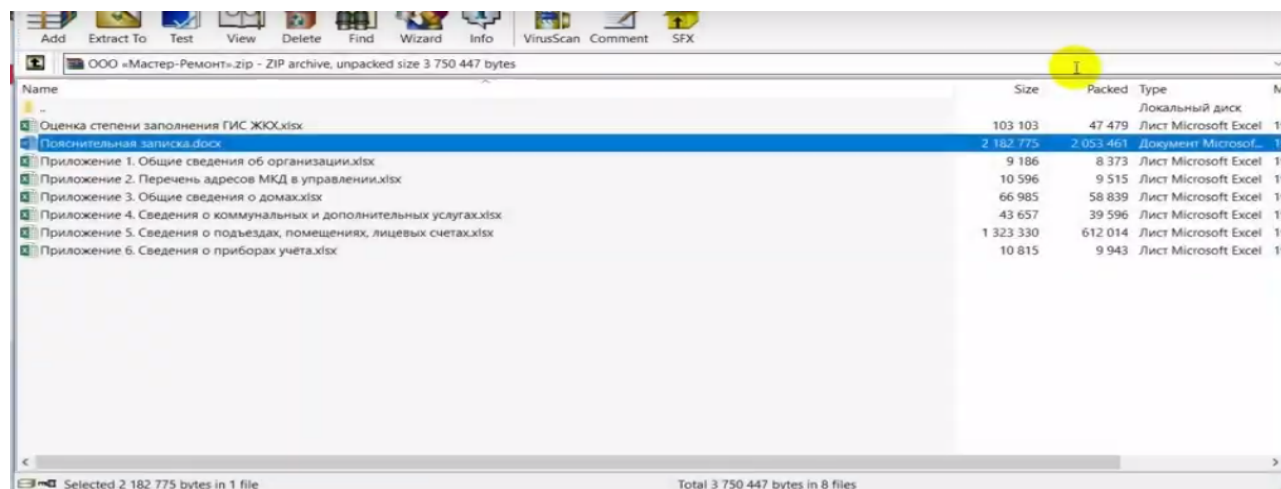


Чтобы получить отчёт, нажмите кнопку «Скачать отчёт».



На компьютер будет сохранён архив, в который входят:

1. Пояснительная записка, как читать отчёт и как исправить недочёты.
2. Общий отчёт о степени заполнения с вкладками: оценка степени заполнения в %/количестве по всем разделам, вкладки по разным разделам с детальной информацией по каждому разделу и вкладке, к которым предоставлены права доступа.
3. Отдельные таблицы по разделам доступны в полной версии сервиса. В демо-версии они отсутствуют.



Отчёты формируются в виде Excel-таблиц, где указываются процент полноты раскрытия по каждому разделу системы, незаполненные поля, подсказки по их заполнению.

Незаполненные поля или заполненные с ошибками выделяются жёлтым цветом. Поля с зелёной заливкой корректны и не требуют изменений.

№	1. Адрес	36. Вид благоустройства жилых помещений	37. Оснащенность водоразборными устройствами и сантехнико-техническим оборудованием	38. Разновидность территорий	39. Группа капитальности	40. Категория потребителей, приравненных к населению	41. Общая площадь нежилых помещений, за исключением помещений общего пользования	42. Общая площадь помещений общего пользования в МКД	43. Общая жилая по
4	Петрозаводск, ул Ровно, д 40						0	1398	
5	Петрозаводск, р-н Кузковка, ул Генерала Фролова, д 9А						0	1189	
6	Петрозаводск, ул Ровно, д 7						16,6	2490	
7	Петрозаводск, р-н Кузковка, ул Балтийская, д 27						0	1488	
8	Петрозаводск, ул Парфенова, д 2						104,1	1173	

Подробный отчёт также направляется на электронную почту, указанную в карточке организации в личном кабинете на портале РосКвартал.